



VI ЭМИССИЯ КОМПАНИИ

Облигации для сохранения капитала

24%

СРЕДНЕГОДОВОЙ ТЕМП
РОСТА КОМПАНИИ

100%

ПРИВЛЕЧЕННЫХ СРЕДСТВ ИСПОЛЬЗУЮТСЯ
ДЛЯ ЛИЗИНГОВОЙ ДЕЯТЕЛЬНОСТИ

14.5%

СТАВКИ КУПОНА
VI ОБЛИГАЦИОННОГО ВЫПУСКА

О КОМПАНИИ

Лица, принимающие решения по сделкам и основным операциям:



ЮРИЙ АЛЕКСЕЕВИЧ КОЛЕСНИКОВ
Совладелец «МСБ-Лизинг»,
Председатель совета директоров

Доктор юридических наук, профессор, заведующий кафедрой финансового права и директор ЦНИ «Инструментальные, математические, интеллектуальные средства в экономике» Южного федерального университета.



ТИМУР ВИКТОРОВИЧ КСЕНЗ
Совладелец «МСБ-Лизинг»,
Член совета директоров

26 лет в кредитовании и финансировании малого и среднего бизнеса, а также на рынке ценных бумаг. Владелец квалифицированных аттестатов ФКЦБ и ФСФР.



РОМАН ВЛАДИМИРОВИЧ ТРУБАЧЕВ
Генеральный директор «МСБ-Лизинг»,
Член совета директоров

17 лет на финансовом рынке в сегменте финансирования малого и среднего бизнеса. Владелец квалифицированного аттестата ФСФР.

Лизинговые продукты:



• ВАГОНЫ



• СПЕЦТЕХНИКА



• ЛЕГКОВОЙ
ТРАНСПОРТ



• ГРУЗОВОЙ
ТРАНСПОРТ



• ПАССАЖИРСКИЙ
ТРАНСПОРТ



• СЕЛЬХОЗ
ТЕХНИКА



• ОБОРУДОВАНИЕ



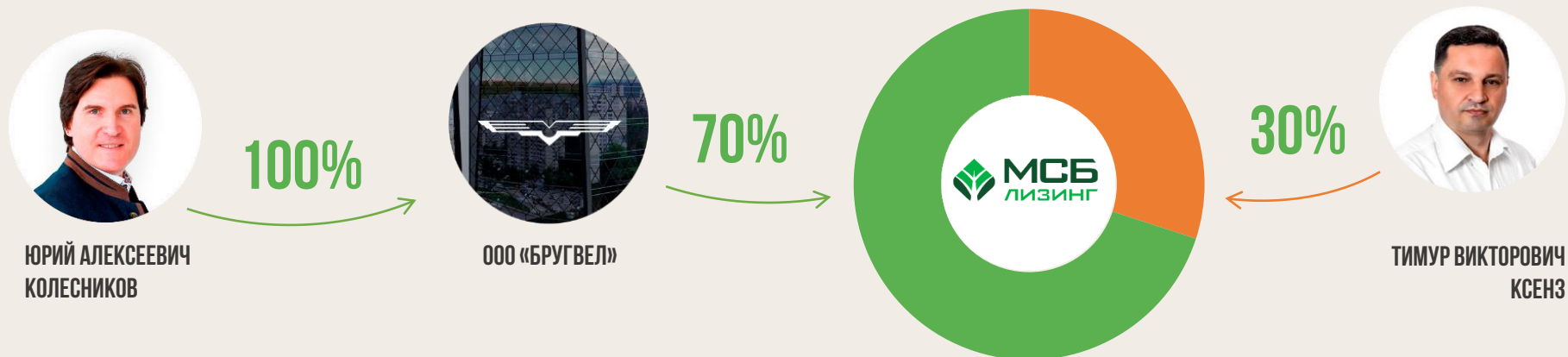
• МЕДИЦИНСКОЕ
ОБОРУДОВАНИЕ



• ВОЗВРАТНЫЙ
ЛИЗИНГ

СТРУКТУРА СОБСТВЕННОСТИ

и регистрационные данные



ГОЛОВНОЙ ОФИС

Ростов-на-Дону,
Ворошиловский пр., 62

- Сайт компании: www.msb-leasing.ru
- Уставной капитал: 60 миллионов рублей
- Количество сотрудников: 41
- ИНН: 6164218952
- ОГРН: 1046164002983
- Дата регистрации: 19.02.2004
- Аудитор: ООО «РБ Информаудитсервис»

МЕНЕДЖМЕНТ КОМПАНИИ

**Команда высококвалифицированных специалистов,
обеспечивающая стабильность компании уже более 18 лет**



ТРУБАЧЕВ РОМАН ВЛАДИМИРОВИЧ
Генеральный директор, член совета директоров

14 лет работы в «МСБ-Лизинг»



ГЛУЩЕНКО ДМИТРИЙ ВЛАДИМИРОВИЧ
Заместитель Генерального директора
по вопросам безопасности

8 лет работы в «МСБ-Лизинг»



БУРЬЯН АЛЕКСАНДР НИКОЛАЕВИЧ
Коммерческий директор

3 года работы в «МСБ-Лизинг»



**ВАСИЛЕНКО
ЕКАТЕРИНА ВЛАДИМИРОВНА**
Операционный директор

17 лет работы в «МСБ-Лизинг»



**НАЗАРОВА
АННА ВЛАДИМИРОВНА**
Директор по экономике и финансам

18 лет работы в «МСБ-Лизинг»



**САЕНКО
НАТАЛИ ВИТАЛЬЕВНА**
Директор по правовым вопросам

12 лет работы в «МСБ-Лизинг»

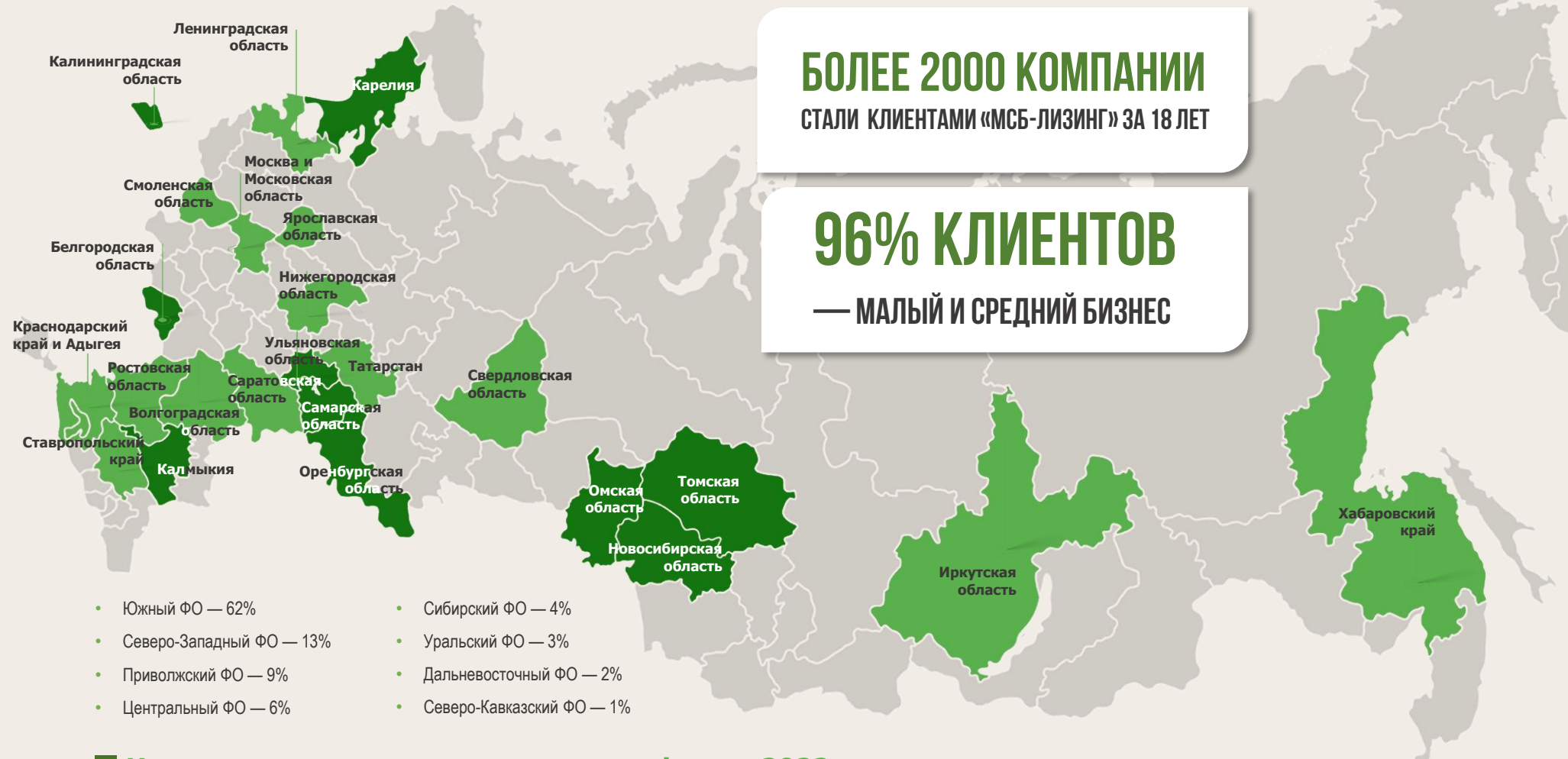


**АВЕРЬЯНОВА
ЮЛИЯ ПЕТРОВНА**
IR-менеджер

3 года работы в «МСБ-Лизинг»

БОЛЕЕ 2000 КОМПАНИИ
СТАЛИ КЛИЕНТАМИ «МСБ-ЛИЗИНГ» ЗА 18 ЛЕТ

96% КЛИЕНТОВ
— МАЛЫЙ И СРЕДНИЙ БИЗНЕС



■ Новые регионы, появившиеся в портфеле в 2022 г.

ИСТОРИЧЕСКИ «МСБ-ЛИЗИНГ» РЕГИОНАЛЬНАЯ КОМПАНИЯ (ЮФО), НО БЛАГОДАРЯ ДИДЖИТАЛИЗАЦИИ БИЗНЕСА, ЗОНА ПРИСУТСТВИЯ ПОСТОЯННО РАСШИРЯЕТСЯ.

ИСТОРИЯ КОМПАНИИ: 18 ЛЕТ

ПЕРВЫЕ 10 ЛЕТ:

- ✓ ПОЗИЦИОНИРОВАНИЕ КОМПАНИИ И ОПРЕДЕЛЕНИЕ НИШИ
- ✓ ВЫХОД ЗА ПРЕДЕЛЫ РОСТОВСКОЙ ОБЛАСТИ
- ✓ ПОРТФЕЛЬ 0.5 МЛДР ₽

2014

- Открытие Краснодарского филиала.
- Достижение портфеля показателя в 0,5 млрд ₽

2011

- Ребрендинг и новое имя «МСБ-Лизинг». Фокус на малый и средний бизнес

2010

- Начало сотрудничества с МСП-Банком

2008

- Начало сотрудничества со Сбербанком

2006

- Первый выпуск облигаций, внебиржевой

2004

- Основание лизинговой компании «Адмирал-Лизинг»

2016-2020 :

- ✓ АКТИВНОЕ РАЗВИТИЕ БАНКОВСКОГО И БИРЖЕВОГО ФОНДИРОВАНИЯ
- ✓ ГЕОГРАФИИ ДЕЯТЕЛЬНОСТИ: ЕВРОПЕЙСКАЯ ЧАСТЬ РФ
- ✓ ПОРТФЕЛЬ 1 МЛДР ₽

2020

- III эмиссия на 100 млн ₽
- Начало сотрудничества с банком Точка

2019

- II выпуск биржевых облигаций. Эмиссия на 200 млн ₽

2018

- Дебютный биржевой выпуск облигаций. Эмиссия на 150 млн ₽
- Начало сотрудничества с Альфа-Банком
- Достижение портфеля показателя в 1 млрд ₽


2017

- Начало сотрудничества с банком Zenit

2016

- Начало сотрудничества с Банком Российский Капитал


2021:

- ✓ ПОЛУЧЕН КРЕДИТНЫЙ РЕЙТИНГ «ЭКСПЕРТ РА» УРОВНЯ ruBB
- ✓ ПО РЕЙТИНГУ УСТАНОВЛЕН ПОЗИТИВНЫЙ ПРОГНОЗ
- ✓ ПОРТФЕЛЬ 1.6 МЛДР ₽
- IV и V облигационные выпуски 
- Внедрение ФСБУ 25/2018, 6/2020
- Создание цифрового агентского кабинета
- Расширение географии деятельности

2022:

ruBB+
Expert РЕЙТИНГОВОЕ АГЕНТСТВО

В ИЮЛЕ 2022 Г. КРЕДИТНЫЙ РЕЙТИНГ ПОВЫШЕН. УСТАНОВЛЕН СТАБИЛЬНЫЙ ПРОГНОЗ

- Более 400 агентов работают в цифровом агентском кабинете «МСБ-Лизинг»
- Новые регионы в географии бизнеса: Белгородская, Калининградская, Новосибирская, Омская, Оренбургская, Самарская, Смоленская, Томская, Ульяновская, Ярославская области, республики Калмыкия и Карелия.
- Выход на рынок краудлендингового финансирования.
- Организация VI облигационного выпуска 
- Внедрение отчетности по стандартам МСФО.

АДАПТАЦИЯ КОМПАНИИ В САНКЦИОННЫЙ ПЕРИОД

СЛОЖНОСТИ, С КОТОРЫМИ МЫ СТОЛКНУЛИСЬ В I КВАРТАЛЕ 2022:

- обрушением импорта техники в РФ,
- волатильностью на валютном рынке,
- увеличением конкуренции с государственными игроками,
- риск экономического спада.

ПРИ ЭТОМ:

- ✓ Не возникло проблем по авансированным договорам, поскольку на тот момент не были заключены договоры по международным поставкам.
- ✓ Планируемые импортные поставки были приостановлены.
- ✓ В компании было принято оперативное решение переключиться на поставщиков из Китая, РФ, а также финансирование лизинга Б/У техники.

СЕЙЧАС «МСБ-ЛИЗИНГ» РАЗВИВАЕТ СЛЕДУЮЩИЕ ЛИКВИДНЫЕ НАПРАВЛЕНИЯ:



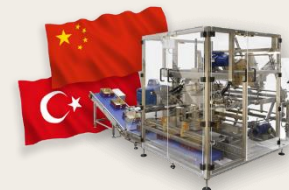
- ЛИЗИНГ Б/У ТЕХНИКИ



- ВОЗВРАТНЫЙ ЛИЗИНГ



- ЛИЗИНГ ТЕХНИКИ И ОБОРУДОВАНИЯ ИМПОРТОЗАМЕЩАЮЩИХ ПРОИЗВОДСТВ



- ПРЯМЫЕ ИМПОРТНЫЕ СДЕЛКИ ИЗ КИТАЯ И ТУРЦИИ

СЕГОДНЯ ПОЯВЛЯЮТСЯ НОВЫЕ РЕГИОНЫ В ГЕОГРАФИИ БИЗНЕСА: КАРАЧАЕВО-ЧЕРКЕССКАЯ, КАБАРДИНО-БАЛКАРСКАЯ И ЧЕЧЕНСКАЯ РЕСПУБЛИКИ. В ЦЕЛОМ, ДОЛЯ РЕГИОНОВ, ОТЛИЧНЫХ ОТ ЮФО ДОСТИГНЕТ 50% В 2022 ГОДУ.

100% КЛИЕНТОВ «МСБ-ЛИЗИНГ» РЕЗИДЕНТЫ РОССИЙСКОЙ ФЕДЕРАЦИИ

ОРГАНИЧЕСКОЕ РАЗВИТИЕ, ПРОВЕРЕННАЯ РИСК-МОДЕЛЬ

Высокое качество работы с задолженностью

287

КОЛИЧЕСТВО ДОГОВОРОВ

36 МЕС.

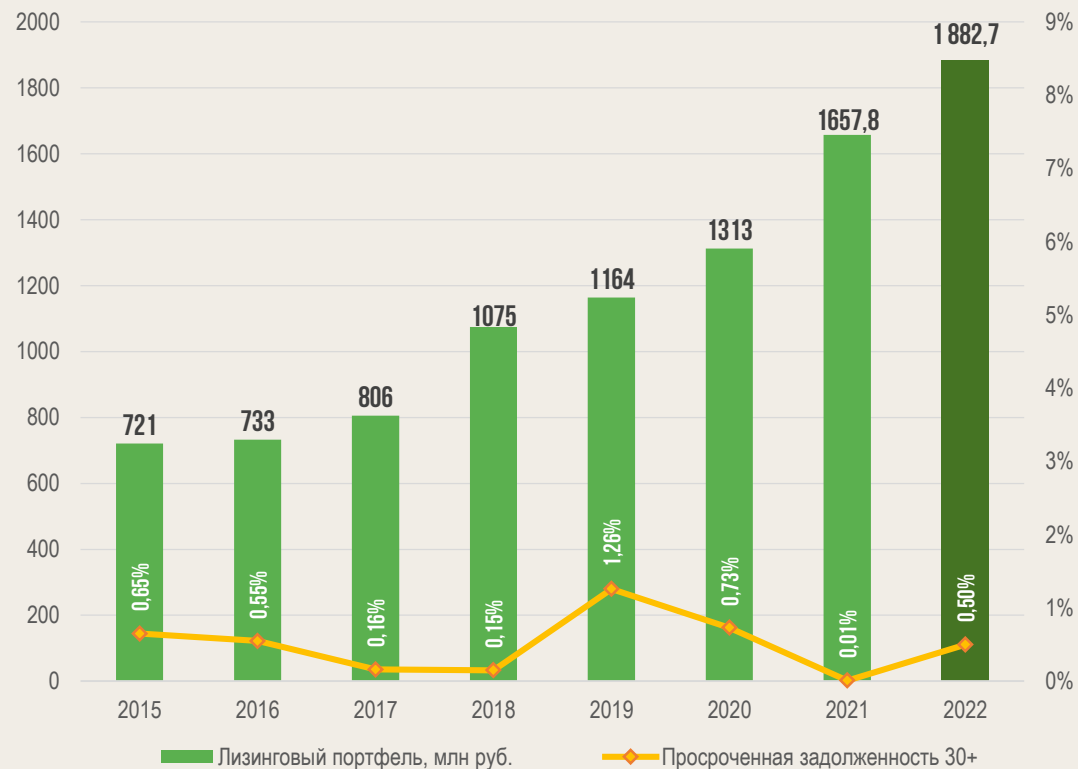
СРЕДНИЙ СРОК ДОГОВОРА

17.14%

СРЕДНИЙ РАЗМЕР АВАНСА

10.7 МЛН ₽

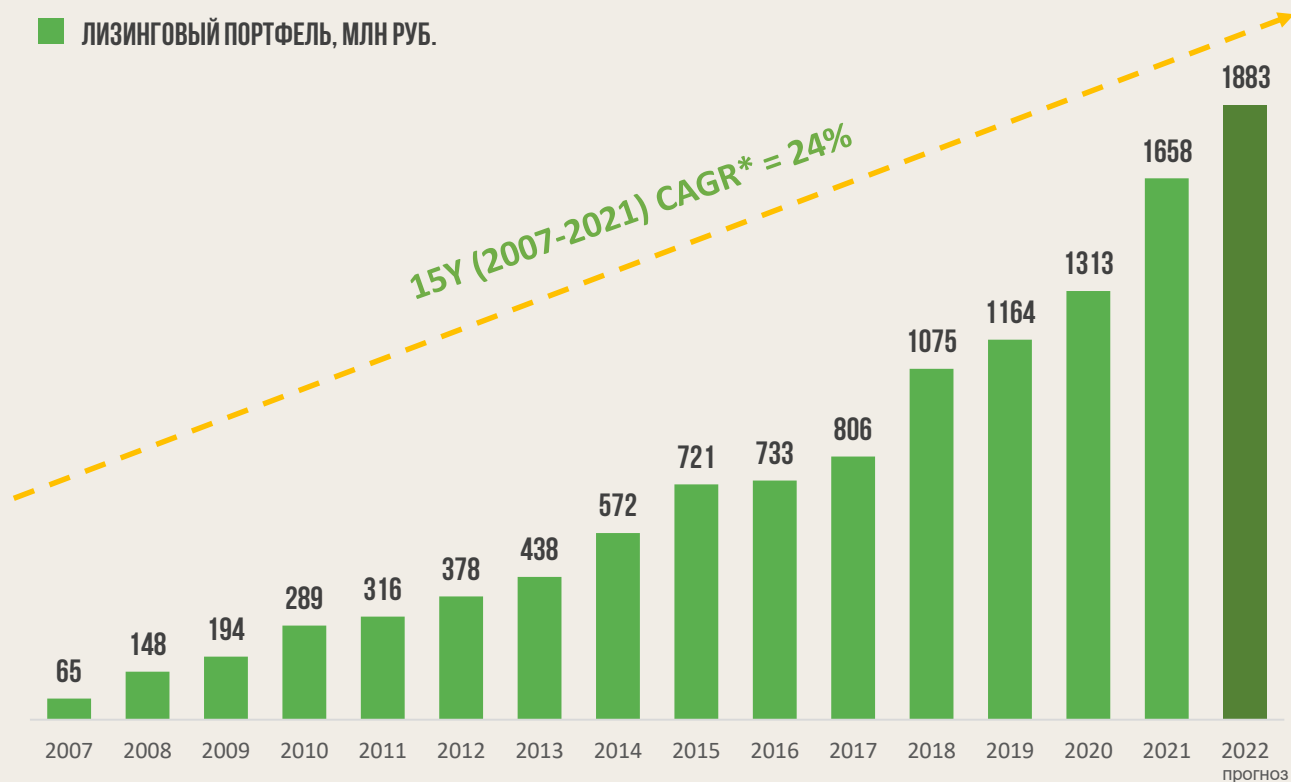
СРЕДНЯЯ СТОИМОСТЬ
ДОГОВОРА ЛИЗИНГА



СТАБИЛЬНЫЙ РОСТ БИЗНЕСА

Уверенное движение вверх

■ ЛИЗИНГОВЫЙ ПОРТФЕЛЬ, МЛН РУБ.



24%

СОВОКУПНЫЙ СРЕДНЕГОДОВОЙ
ТЕМП РОСТА

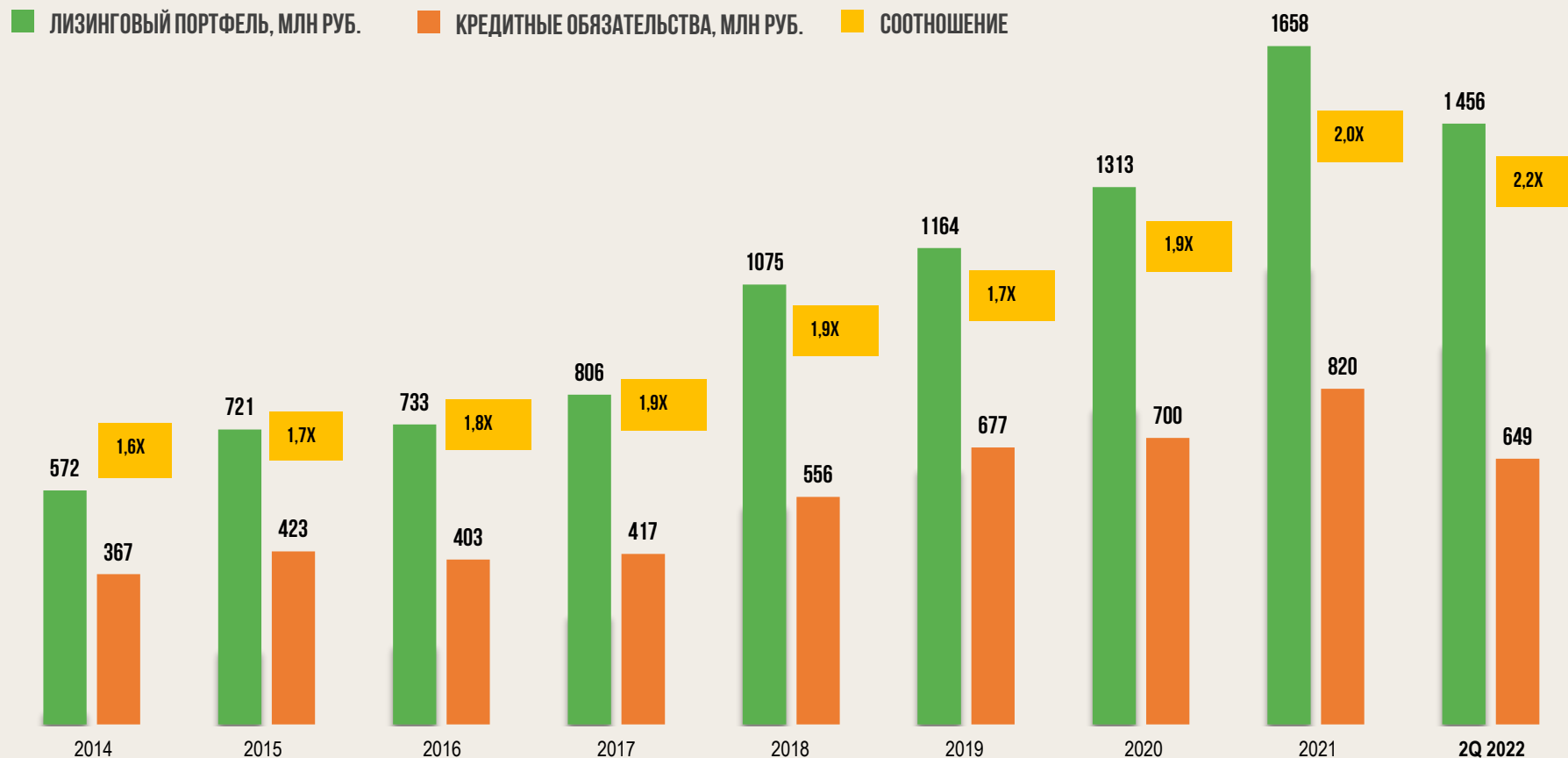
1 658
МЛН РУБ.

ОБЪЕМ ПОРТФЕЛЯ НА 31 ДЕКАБРЯ 2021

*CAGR (англ. Compound annual growth rate) — совокупный среднегодовой темп роста. Выражается в процентах и показывает, насколько процентов за год прирастает изучаемый параметр.

ФИНАНСОВЫЕ ПОТОКИ

Стабильное превышение будущих поступлений над обязательствами перед кредиторами



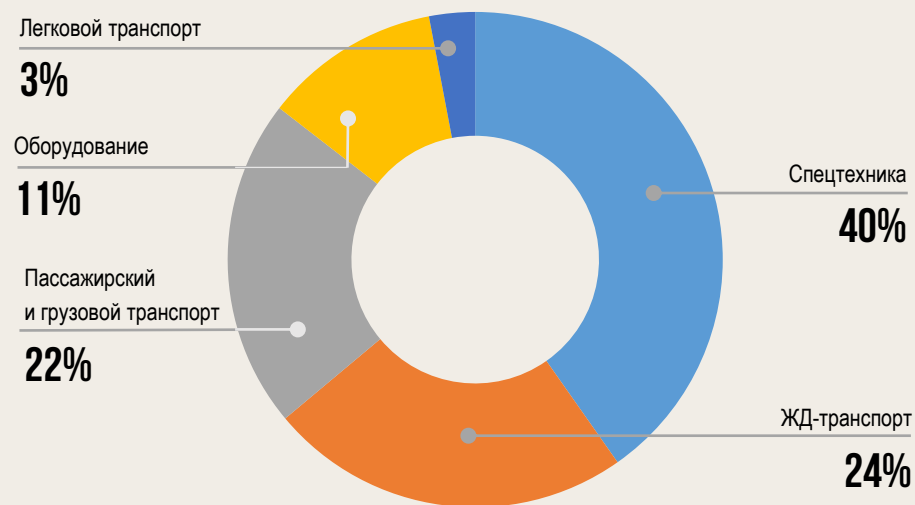
СТРУКТУРА ПОРТФЕЛЯ

Данные на 01.07.2022

ПО ОТРАСЛЯМ



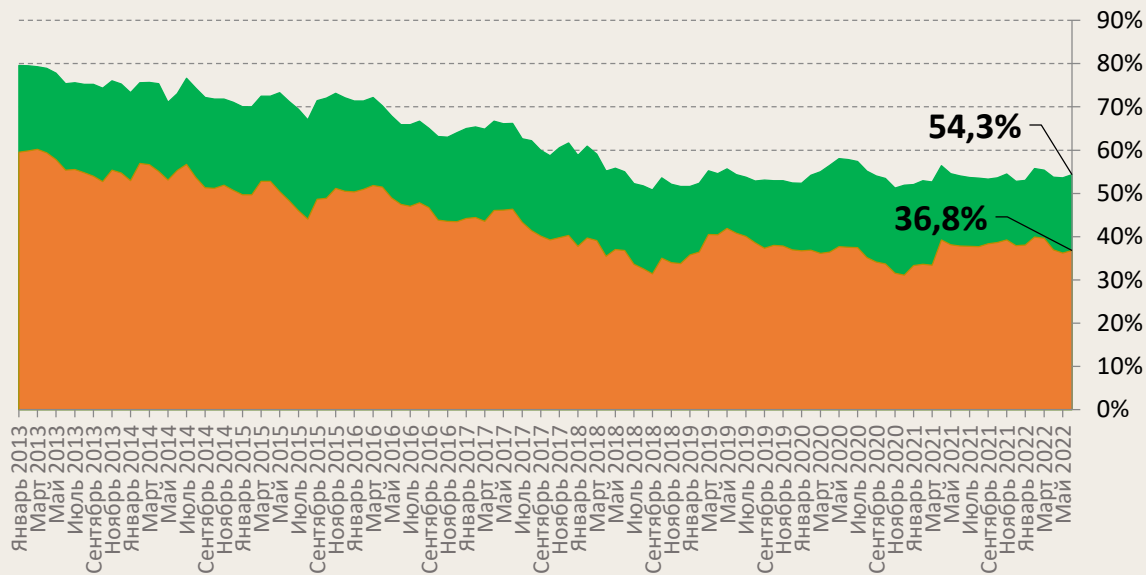
ПО ВИДАМ ПРЕДМЕТА ЛИЗИНГА



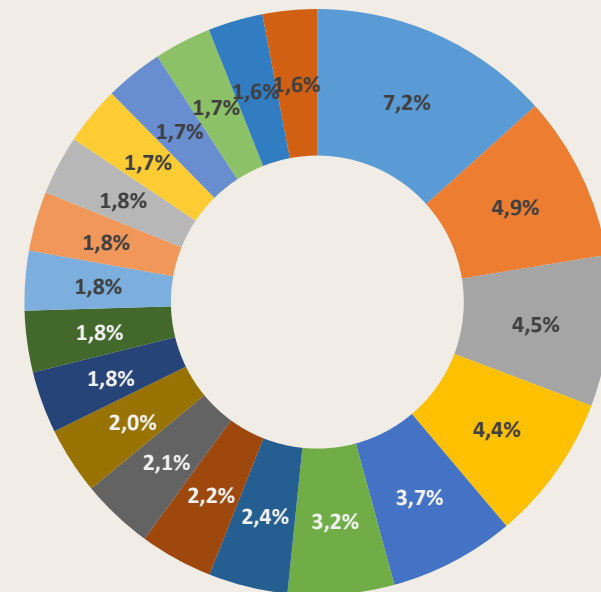
КОНЦЕНТРАЦИЯ КЛЮЧЕВЫХ КЛИЕНТОВ

Ограничение на клиента: не более 10% портфеля

ДИНАМИКА ДОЛИ ■ ТОП-10, ■ ТОП-20 КЛИЕНТОВ В ПОРТФЕЛЕ
НА 01.07.2022



ТОП-20 КЛИЕНТОВ



БУХГАЛТЕРСКАЯ ОТЧЕТНОСТЬ

Структура активов (тыс. рублей)

ВНЕОБОРОТНЫЕ АКТИВЫ	2Q 2022	2021	2020	2019
Нематериальные активы	0	0	84	132
Основные средства	20 679	1 236	673	6 404
Отложенные налоговые активы	8 637	2 141	2 527	1 191
Прочие внеоборотные активы	0	0	0	5 783
Доходные вложения в материальные ценности (в том числе основные средства, переданные в лизинг)	0	42 966	98 286	103 188
Итого внеоборотных активов	29 315	46 343	101 570	116 698
ОБОРОТНЫЕ АКТИВЫ				
Запасы	1 476	106	14 429	149
Налог на добавленную стоимость по приобретенным ценностям	0	3	6 199	143
Дебиторская задолженность (в том числе авансы, выданные на поставку оборудования в лизинга)	870 528	996 504	794 412	701 682
Финансовые вложения (за исключением денежных эквивалентов)	13 684	12 640	12 965	12 965
Прочие оборотные активы	1 149	350	1 118	3 047
Денежные средства	75 142	71 094	24 600	65 736
Итого оборотных активов	961 979	1 080 697	853 723	783 722
ВСЕГО АКТИВОВ	991 295	1 127 040	955 293	900 420

БУХГАЛТЕРСКАЯ ОТЧЕТНОСТЬ

Структура пассивов (тыс. рублей)

СОБСТВЕННЫЙ КАПИТАЛ	2Q 2022	2021	2020	2019
Уставной капитал	60 000	60 000	60 000	60 000
Нераспределенная прибыль	187 771	159 997	134 320	125 415
Всего собственный капитал	253 839	219 997	194 320	185 415
ДОЛГОСРОЧНЫЕ ОБЯЗАТЕЛЬСТВА				
Долгосрочные кредиты и займы	365 473	452 223	452 951	506 446
Отложенные налоговые обязательства	16 628	211	127	186
Прочие обязательства	8 123	0	0	816
Итого долгосрочных обязательств	390 224	452 434	453 078	507 448
КРАТКОСРОЧНЫЕ ОБЯЗАТЕЛЬСТВА				
Краткосрочные кредиты и займы	286 781	370 618	249 592	172 814
Кредиторская задолженность (в том числе авансы лизингополучателей)	56 439	82 476	57 368	33 469
Оценочные обязательства	539	1 515	935	1 274
Итого краткосрочные обязательства	347 232	454 609	307 895	207 557
ВСЕГО ОБЯЗАТЕЛЬСТВ	737 456	907 043	760 973	715 005
ВСЕГО СОБСТВЕННОГО КАПИТАЛА И ОБЯЗАТЕЛЬСТВ	991 295	1 127 040	955 293	900 420

БУХГАЛТЕРСКАЯ ОТЧЕТНОСТЬ

Отчет о финансовых результатах — форма 2 (тыс. рублей)

НАИМЕНОВАНИЕ ПОКАЗАТЕЛЯ	2Q 2022	2Q 2021
Выручка	109 128	95 773
Валовая прибыль (убыток)	109 128	95 773
Управленческие расходы	(52 100)	(33 767)
Прибыль (убыток) от продаж	57 028	62 006
Проценты к получению	4 644	669
Проценты к уплате	(46 503)	(40 498)
Прочие доходы	88 097	31 397
Прочие расходы	(72 666)	(23 684)
Прибыль (убыток) до налогообложения	30 600	29 890
Налог на прибыль	(5 884)	(6 044)
в том числе: — текущий налог на прибыль	(1 356)	(2 213)
— отложенный налог на прибыль	(4 082)	(3 831)
Чистая прибыль (убыток)	24 716	23 846
СОВОКУПНЫЙ ФИНАНСОВЫЙ РЕЗУЛЬТАТ ПЕРИОДА	24 716	23 846

ФИНАНСОВЫЙ РЕЗУЛЬТАТ И ОЖИДАЕМЫЕ ПОКАЗАТЕЛИ 2022



КОЛИЧЕСТВЕННЫЕ ПОКАЗАТЕЛИ	2022 ПРОГНОЗ	2021	2020	2019	2018	2017	2016	2015
Объем лизингового портфеля, тыс. ₽	1 882 783	1 657 799	1 312 949	1 163 897	1 075 122	805 955	733 410	720 614
Объем продаж (ДКП)	998 952	1 140 557	879 004	770 327	840 421	628 041	558 443	555 560
Уровень просроченной задолженности 30+	0,50%	0,21%	0,73%	1,26%	0,15%	0,14%	0,55%	0,65%

БАЛАНСОВЫЕ ПОКАЗАТЕЛИ	2022 ПРОГНОЗ	2021	2020	2019	2018	2017	2016	2015
Валюта баланса, тыс. ₽	1 070 000	1 127 040	955 293	900 420	791 506	684 163	695 780	678 084
Собственный капитал, тыс. ₽	258 250	219 997	194 320	185 415	176 117	139 607	123 870	111 665
Заемные средства, тыс. ₽	876 747	907 043	702 543	679 260	551 264	418 718	405 741	426 454
Выручка, тыс. ₽	254 300 *	854 309	712 058	719 993	742 704	649 194	437 138	410 236
Чистая прибыль, тыс. ₽	33 892	30 677	11 906	11 297	36 510	15 737	12 205	9 405

ФИНАНСОВЫЕ ПОКАЗАТЕЛИ	2022 ПРОГНОЗ	2021	2020	2019	2018	2017	2016	2015
Операционная рентабельность продаж (прибыль от продаж/выручка)	11,58%	11,80%	13,40%	13,10%	15,00%	12,00%	10,00%	9,00%
Рентабельность продаж (ROS) (чистая прибыль/выручка)	13,33%	3,60%	1,70%	1,60%	4,90%	2,00%	2,00%	3,00%
Рентабельность капитала (ROE)	13,12%	13,90%	6,30%	6,20%	23,10%	12,00%	10,00%	9,00%
Рентабельность инвестированного капитала (ROIC)	17,12%	17,30%	13,28%	13,65%	16,05%	13,45%	13,16%	13,62%
Рентабельность активов (ROA)	3,17%	2,70%	1,30%	1,30%	4,90%	2,00%	2,00%	3,00%
ЕБИТ, тыс. ₽	162 000	122 943	91 084	96 100	107 571	77 141	71 169	68 919
ЕБИТДА, тыс. ₽	892 000	801 702	644 924	645 409	676 225	589 594	508 079	373 436
Долг/ЕБИТДА	0,9	1,1	1,1	0,8	0,8	0,7	0,8	1,1

* РАЗМЕР ВЫРУЧКИ В ПРОГНОЗЕ НА 2022 ГОД РАССЧИТАН В СООТВЕТСТВИИ С НОВЫМИ СТАНДАРТАМИ ФСБУ 25

АУДИТОРСКОЕ ЗАКЛЮЧЕНИЕ ЗА 2021 Г. И ПРОМЕЖУТОЧНАЯ ОТЧЕТНОСТЬ ПРЕДСТАВЛЕНЫ НА САЙТЕ КОМПАНИИ, В РАЗДЕЛЕ «[ИНВЕТОРАМ](#)»

СТРУКТУРА ФОНДИРОВАНИЯ

Данные на 01.07.2022

Обязательства компании представлены публичным долгом (облигации) и кредитами банков

Все обязательства компании номинированы в рублях

Кредиторами компании выступали и выступают крупные российские и международные финансовые институты:



Успешная история публичного долга компании:

18 лет безупречной кредитной истории

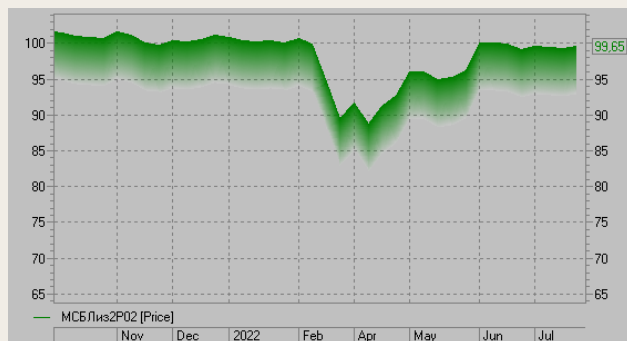
за время работы привлечено и погашено БОЛЕЕ 12 млрд ₽

СТРУКТУРА ФОНДИРОВАНИЯ, 2014 – 2022 ГГ.

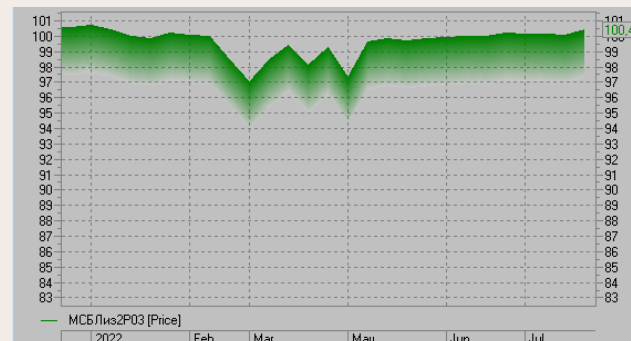


КОТИРОВКИ ОБЛИГАЦИЙ ТЕКУЩИХ ВЫПУСКОВ НА МОСКОВСКОЙ БИРЖЕ

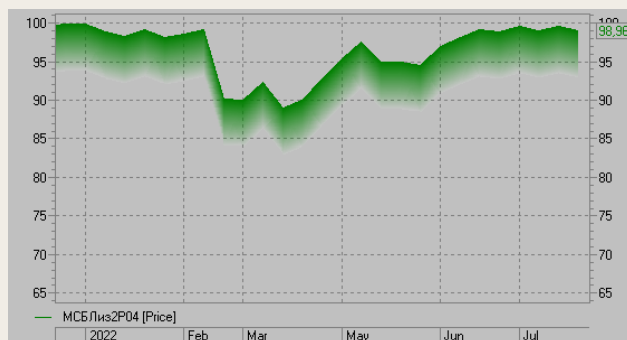
002P-02: YTM = 14.00 %



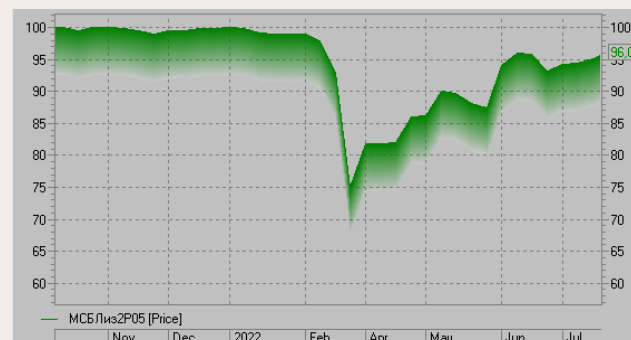
002P-03: YTM = 8.68 %



002P-04: YTM = 13.41 %



002P-05: YTM = 14.96 %



ФАКТОРЫ ИНВЕСТИЦИОННОЙ ПРИВЛЕКАТЕЛЬНОСТИ

Компания «МСБ-Лизинг» входит в ТОП-50 лизинговых компаний России в сегменте малого бизнеса и ТОП-20 лизинговых компаний по Южному Федеральному округу

- ✓ Высокая обеспеченность собственными средствами
- ✓ Существенно положительный Cash Flow (соотношение портфель/долг=2.2х)
- ✓ Лизинговый портфель диверсифицирован как по отраслям и видам техники, так и по долям на каждого клиента
- ✓ Абсолютная открытость и прозрачность ведения бизнеса
- ✓ Рейтинг кредитоспособности «Эксперт РА» ruBB+ со стабильным прогнозом
- ✓ Более 3 000 инвесторов уже являются держателями наших бумаг
- ✓ Ежегодный обязательный аудит от лидеров рынка
- ✓ Внедрение стандартов МСФО в 2022 году.

ВСЕ БИРЖЕВЫЕ ОБЛИГАЦИОННЫЕ ВЫПУСКИ

Привлеченные средства используются исключительно для финансирования лизинговых сделок

ПАРАМЕТРЫ ВЫПУСКОВ	ВЫПУСК I ISIN RU000A0ZZUR0	ВЫПУСК II ISIN RU000A100DC4	ВЫПУСК III ISIN RU000A1028N4	ВЫПУСК IV ISIN RU000A102SN5	ВЫПУСК V ISIN RU000A103VD8	ВЫПУСК VI ISIN RU000A10565
Дата начала размещения	22.11.2018	27.05.2019	15.10.2020	25.02.2021	14.10.2021	12.09.2022
Дата погашения	09.05.2021	30.04.2024	05.10.2022	10.02.2024	18.09.2026	12.09.2024
Объем выпуска, в тыс. руб.	150 000	200 000	97 534	100 000	96 142	200 000
Погашено, в тыс. руб.	150 000	112 482	89 891	39 996	-	-
Остаток задолженности, в тыс. руб.	-	87 518	7 643	60 004	96 142	-
Купон	13,75%	12,75%	12,50%	11,25%	12,25%	14,5%
Находится в обращении	Погашен	В обращении	В обращении	В обращении	В обращении	В обращении, на первичном рынке

Текущая задолженность по всем облигационным выпускам (сентябрь 2022): **251 307 ТЫС. РУБЛЕЙ.**

ПАРАМЕТРЫ VI ЭМИССИИ

Вид облигаций	Облигации бездокументарные процентные неконвертируемые с обязательным централизованным хранением
Объем выпуска	200 000 000 ₽
Срок обращения	720 дней (24 купонных периода)
Амортизация	Равномерная ежемесячная, начиная с 7-го купонного периода
Ставка купона	14,5% годовых
Выплата купонного дохода	Ежемесячно
Номинальная стоимость	1 000 рублей
Цена размещения	100% от номинала
Купонный период	30 дней
Оферта	Не предусмотрена
Дата начала размещения	12.09.2022
Период размещения	6 месяцев
Тип размещения	Открытая подписка
Обеспечение	Не предусмотрено
Андеррайтер	GrottVjorn (ЗАО «Среднеуральский брокерский центр»)
Представитель владельца облигаций	ООО «РЕГИОН Финанс»
Депозитарий	НКО АО НРД

КОНТАКТЫ

Головной офис:

Ростов-на-Дону, пр. Ворошиловский, д. 62, офис 202

www.msb-leasing.ru

bonds@msb-leasing.ru

Телефон для справок:

+7 (938) 114-05-28



Телеграм-канал для инвесторов:

[@msbleasing](https://www.instagram.com/msbleasing)